

Inhaltsverzeichnis

1. Natur und Umwelt

1. Pflanzensteckbrief: Der Gewöhnliche Löwenzahn	5
2. Tiersteckbrief: Krähen	7
3. Abiotische Umweltfaktoren	9
4. Langzeitversuch: Böden und Wasser	11
5. Ökosysteme	13
6. Wiesenpflanzen (1): Nutzpflanzen und Kräuter	15
7. Wiesenpflanzen (2): Gräser	17
8. Stockwerkbau der Wiese	19
9. Wiese: Biologisches Gleichgewicht	21
10. Unsere bedeutendsten Getreidearten	23
11. Produkte der Landwirtschaft	25
12. Die ökologische Landwirtschaft	27
13. Lebensmittel Pommes Frites	29
14. Saisonale und regionale Lebensmittel	31
15. Weniger ist mehr: Müllreduzierung	33

2. Elektrischer Strom, Wasser und Luft

1. Stromstory (1): Atome und Elektronen	35
2. Stromstory (2): Stromstärke und Spannung	37
3. Stromstory (3): Widerstand	39
4. Stromerzeugung (1): Energieumwandlung	41
5. Stromerzeugung (2): Das Kohlekraftwerk	43
6. Stromerzeugung (3) im Wandel	45
7. Wirkungen des elektrischen Stroms	47
8. Ein Stromunfall	49
9. Stromnutzung - Stromkosten - Einsparung	51
10. Wasser: Moleküle und Aggregatzustände	53
11. Wasser: Verteilung auf der Erde	55
12. Wasser: Bedeutung	57
13. Wasser: Typen und Verbrauch	59
14. Luft: Bestandteile und Verschmutzung	61
15. Luft drückt auf uns	63
16. Luft in Bewegung: Der Wind	65

HSU

Name: _____

Datum: _____

Pflanzensteckbrief: Der Gewöhnliche Löwenzahn

Untersuche die Pflanze mit



Andere Namen

Zwei Beispiele

_____ kelissPne

Beschreibt die Wirkung des Löwenzahns bei Verzehr

_____ ichillMöckts

Beschreibt den

_____ Saft

Daten

Schreibe die Daten in ganzen Sätzen nieder!

Alter: 1 - 3 Jahre

Standorte: auf allen Böden

Verbreitung: überall auf Nordhalbkugel

Blütezeit: April - Juli

Samen: fliegende Schirmchen

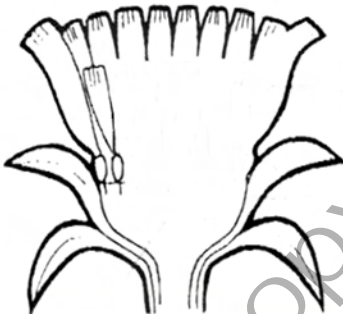
Blätter: gezahnt, bis 30 cm lang

Besonderheit: Milchsaft

Pflanzenteile



Die Blüte



Korbblütler:

Zeichne einige der bis zu 200 Zungenblüten in das Körbchen!



Anpassung an den Standort

Der Löwenzahn verändert seine Blätter und deren Lage nach **Boden**, **Licht** und **Wasserversorgung**:

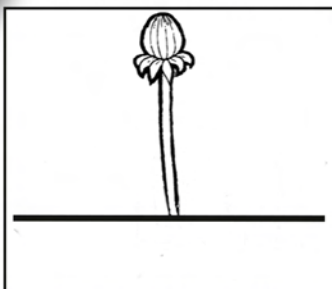
Sonnig:

Schattig:

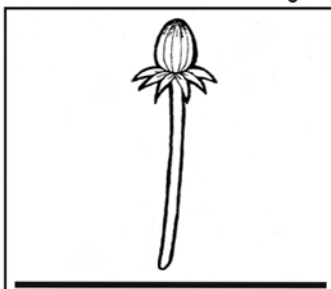
_____ verhindern

_____ einfangen

Zeichne die Blätter ein!



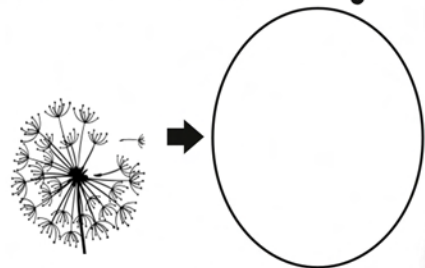
Blätter auf dem Boden aufliegend, klein, behaart



Blätter hochgestellt, breit, glatt, saftig

Samenverbreitung

Zeichne den **Schirmflieger!**



Verbreitung durch den _____ bis zu _____ Kilometer weit

Pflanzensteckbrief: Der Gewöhnliche Löwenzahn

Untersuche die Pflanze mit



Andere Namen

Zwei Beispiele

Pissnelke

kelissPne

Beschreibt die Wirkung des Löwenzahns bei Verzehr

Millichstöck

ichillMöckts

Beschreibt den milchigen Saft

Daten

Schreibe die Daten in ganzen Sätzen nieder!

Alter: 1 - 3 Jahre

Standorte: auf allen Böden

Verbreitung: überall auf Nordhalbkugel

Blütezeit: April - Juli

Samen: fliegende Schirmchen

Blätter: gezahnt, bis 30 cm lang

Besonderheit: Milchsaft

Pflanzenteile

"Pustebblume"

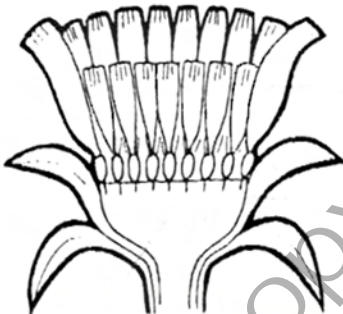
Blüte



Gezahnte Blätter

Pfahlwurzel (bis 1 Meter lang)

Die Blüte



Korbblütler:

Zeichne einige der bis zu 200 Zungenblüten in das Körbchen!



Anpassung an den Standort

Der Löwenzahn verändert seine Blätter und deren Lage nach **Boden**, **Licht** und **Wasserversorgung**:

Sonnig:

Austrocknung verhindern

Schattig:

Licht einfangen

Zeichne die Blätter ein!



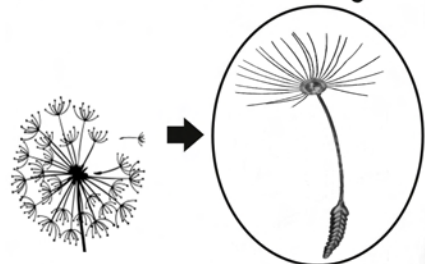
Blätter auf dem Boden aufliegend, klein, behaart



Blätter hochgestellt, breit, glatt, saftig

Samenverbreitung

Zeichne den **Schirmflieger!**



Verbreitung durch den **Wind** bis zu

4 Kilometer weit