

## Vorwort

Wir, zwei Grundschullehrerinnen und eine angehende Grafikerin, haben einen **lehrwerksunabhängigen Schreibrifflehrgang** entwickelt, der das Erlernen der Schreibriff innerhalb weniger Wochen ermöglicht und es zu einem regelrechten Abenteuer für Ihre Schülerinnen und Schüler werden lässt. Natürlich können Sie sich etwas mehr Zeit lassen und dieses Lehrwerk auch über ein halbes Schuljahr verteilen.

Beginnend mit bereits erlernten Druckbuchstaben, die auch die Schreibriff in ähnlicher Weise übernimmt, werden Ihre Schülerinnen und Schüler nicht nur bei ihrer individuellen Lernausgangslage aus der ersten Klasse abgeholt, sondern verfügen damit bereits über einen Fundus an Schreibriffbuchstaben, die sie von Anfang an verwenden können.

Neben **passgenauen Schwungübungen**, die in die Bilder der Rahmenhandlung integriert sind, bietet er eine **logische Abfolge der Buchstaben** sowie **zahlreiche Übungsmöglichkeiten** an.

Dieser Schreiblehrgang ist in ein **Leseabenteuer** eingebunden, das Schülerinnen und Schüler von Anfang an in seinen Bann zieht. In „Auf der Suche nach Mo“ muss jeder einzelne Schüler zahlreiche Aufgaben bewältigen, Rätsel knacken und manchmal auch ein wenig tüfteln, um den Weg zum verschwundenen Mo zu finden. Das Buchstabenland wird in Form eines Fantasielandes auf einer Landkarte vorgestellt und dient – ähnlich wie bei einer Lesespur oder auch zahlreichen PC-Spielen – als Anhaltspunkt und der Orientierung. Die **Fantasie** aller Kinder wird von der ersten bis zur letzten Seite angeregt und die **Motivation** für das Erlernen der Schreibriff damit – anders als anderen Schreiblehrgängen – bis zum letzten Buchstaben aufrechterhalten. Bis zum Ende existiert Mo nur in den Köpfen der Kinder und kann am Ende nach deren Vorstellung gezeichnet werden.

Neben dem raschen Erlernen der Schreibriff entwickeln die Schülerinnen und Schüler beinahe nebenbei auch ihre **eigene Lesekompetenz** weiter, nutzen **Vorwissen aus dem mathematischen und sachkundlichen Bereich** und wenden dieses **spielerisch** an.

Eine **unkomplizierte innere Differenzierung** erfolgt auch über den automatischen Anreiz, die leicht an-kolorierten Bilder selbstständig weiter auszumalen.

Zuerst finden Übungen immer im Arbeitsheft statt. Weitere Übungen folgen im Schülerheft (Reisetagebuch). Durch das Übertragen neu erlernter Buchstaben ins Schülerheft wird neben der Schreibmotorik auch das richtige Abschreiben eingeübt.

Die in Gelb gesetzte Lineatur ist beabsichtigt. Sie nimmt die Orientierung im Zeilenraum etwas zurück. Die blau gesetzten Buchstaben können problemlos nachgespurt werden.

Viel Freude mit diesem Schreiblehrgang  
wünschen Ihnen und Ihren Schülerinnen und Schülern

Sophie Gräbner (Grafikerin), Sarah-Maria Meier (Lehrerin) und Ulrike Winter (Konrektorin)

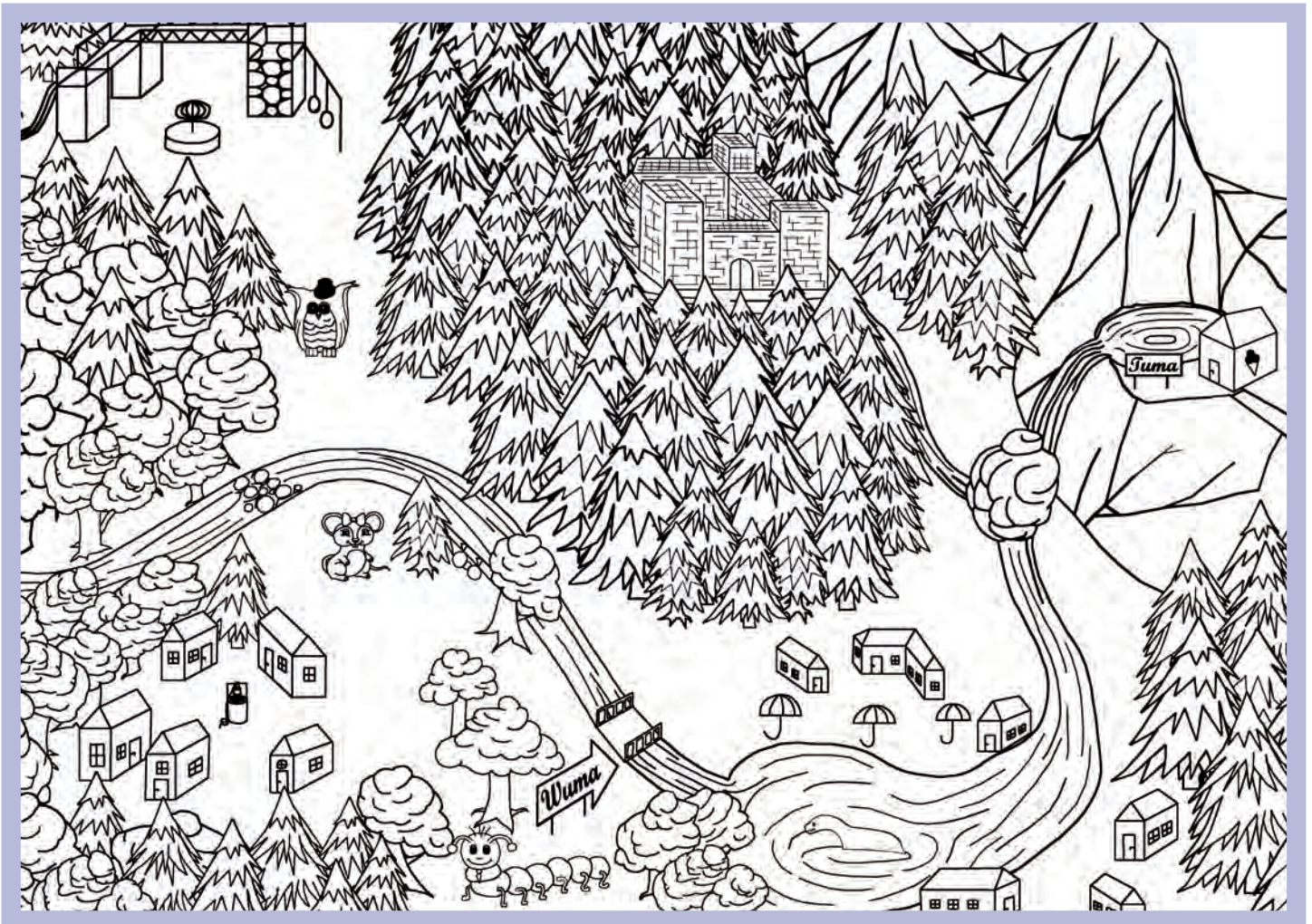


**Wir machen Druck.de**  
**Sie sparen, wir drucken!**

# Schreiblehrgang

## Vereinfachte Ausgangsschrift

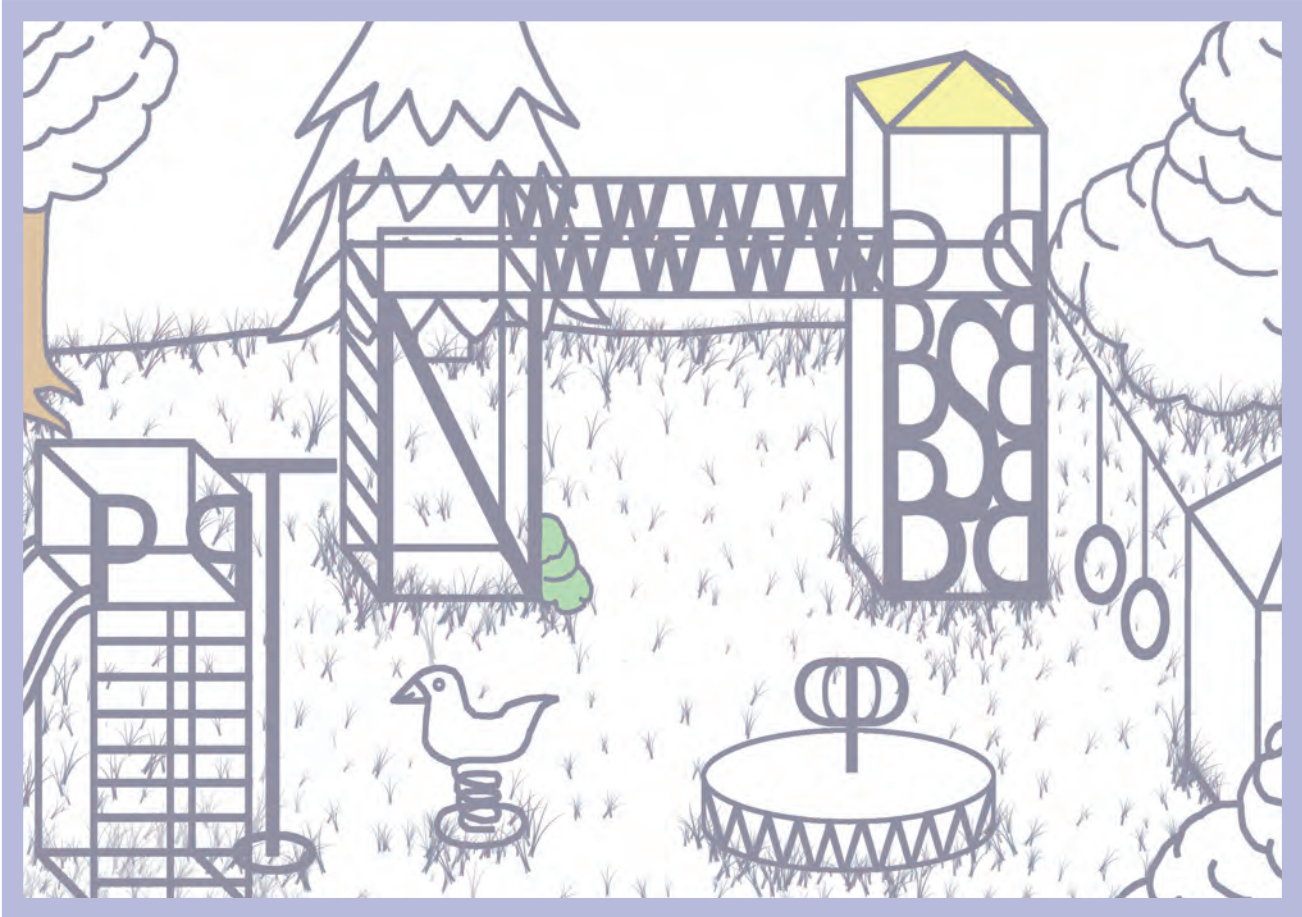
# Auf der Suche nach Mo



für



Eines Tages in der Schule sagt deine Lehrerin: „Kinder, wir gehen heute auf den Spielplatz.“ Mit deinen Freunden spielst du auf dem Spielplatz. Während des Spielens fällt dir bei den Spielgeräten etwas auf.



Spure jeweils dreimal nach.

Welche Buchstaben hast du entdeckt?

Schreibe das Nachgespurte unten in das Kästchen.

--

Folgende Buchstaben sind auf dem Spielplatz versteckt.

B

D

N

O

P

S

T

V

W

Übertrage alles als Übung in dein Reisetagebuch (Heft).

Nach einer Weile kommst du auf die Idee, Verstecken zu spielen. Dabei gerätst du wie von Zauberhand immer weiter in den Wald hinein. Plötzlich entdeckst du eine Eule, die traurig auf einem Ast sitzt.

Du fragst sie: „Wieso schaust du so traurig?“

Sie schaut dich an und sagt: „Mein Freund *Mo* ist seit drei Tagen spurlos verschwunden. Bitte hilf mir!“

Welche Buchstaben  
entdeckst du in der Eule?  
Spure nach und notiere.



i

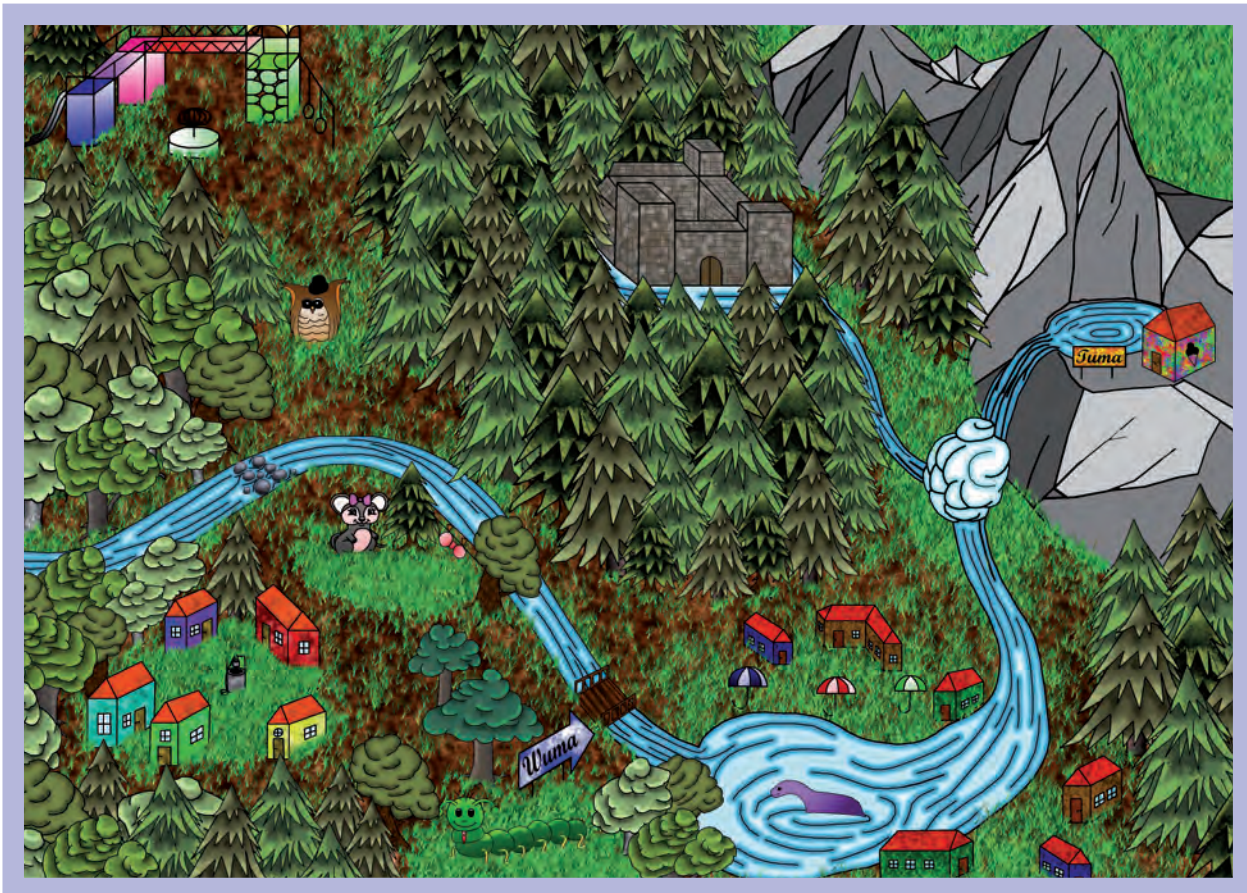
u

ui

ll

ll ü

Natürlich möchtest du der traurigen Eule helfen, die dir so viele neue Buchstaben gezeigt hat. Um dir bei der Suche nach ihrem Freund zu helfen, gibt dir *Umo*, die Eule eine Karte. „Du musst in das Buchstabenland reisen, um *Mo* zu finden“, meint er. „Es liegt im Wald verborgen und kann nur von einem Kind, das bereits die Druckschrift gelernt hat, gefunden werden. Das kannst du doch?“, fragt die Eule ängstlich. Freudestrahlend sagst du „Ja klar!“ und betrachtest die Karte vom Buchstabenland.



### 1. Auftrag für dein Reisetagebuch (Heft):

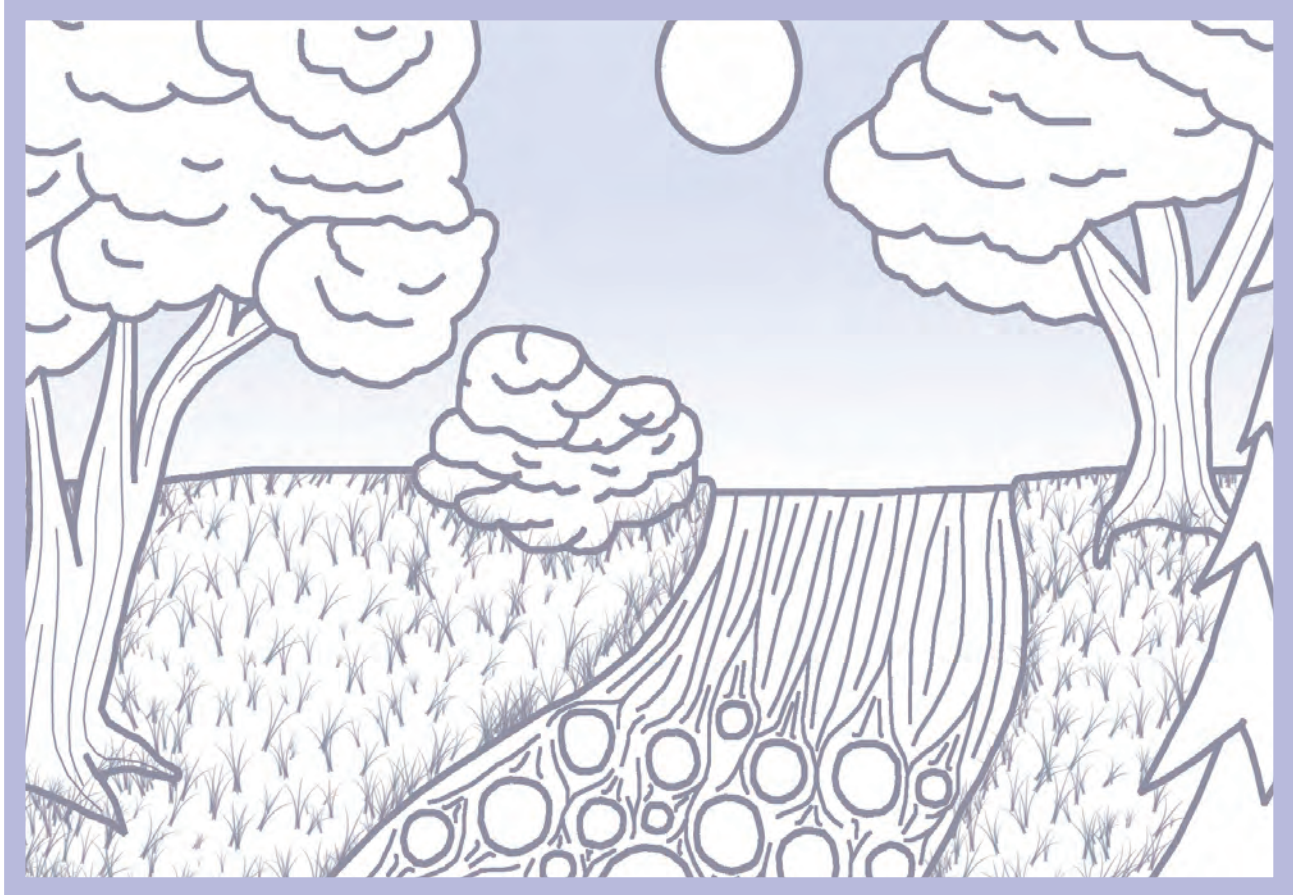
Schreibe bei jedem Auftrag in die erste Zeile das Datum, in die zweite Zeile die genannte Überschrift.

Schreibe die folgenden Buchstaben und Wörter richtig in Schreibschrift ab. Übe jeweils eine ganze Zeile lang.

Überschrift: *U u i*

*U, u, i, Ŭ, ü, Uu, Bu*

Auf der Karte entdeckst du ganz in der Nähe den Bau einer Maus. Du denkst dir, dass sie dir bei der Suche nach *Mo* weiterhelfen kann. Um jedoch zur Maus zu gelangen, musst du den wilden Fluss überqueren. Springe dazu vorsichtig um jeden Stein. Benutze einen **blauen** Buntstift.



o

o

ö

ö

Als du den Fluss überquert hast, siehst du eine Maus. Sie wäscht am Fluss ihre Wäsche. „Hallo, ich bin *Pia*! Kannst du mir mit der Wäsche helfen?“, fragt die Maus.



Hilf ihr beim Aufhängen.

**Spure alles auf der Wäscheleine nach.**

*Pia* bedankt sich für deine Hilfe und schenkt dir vier Buchstaben.

o

ö

d

a



Zum Abschied zeigt sie dir, wie du ihren Namen schreiben kannst.



Pia

Du fragst *Pia*, ob sie etwas von *Mo* gehört hat.

*Pia* sagt: „Ich wohne so abgelegen, dass ich leider kaum etwas mitbekomme. Gehe zum Dorfplatz. Dort erfährst du mehr.“

## 2. Auftrag für dein Reisetagebuch (Heft):

Schreibe die folgenden Buchstaben und Wörter richtig in Schreibschrift ab. Übe jeweils eine ganze Zeile lang.

Überschrift: *u i o a d*

*u, i, o, a, d, ui, au, du, Bau, Pia*